

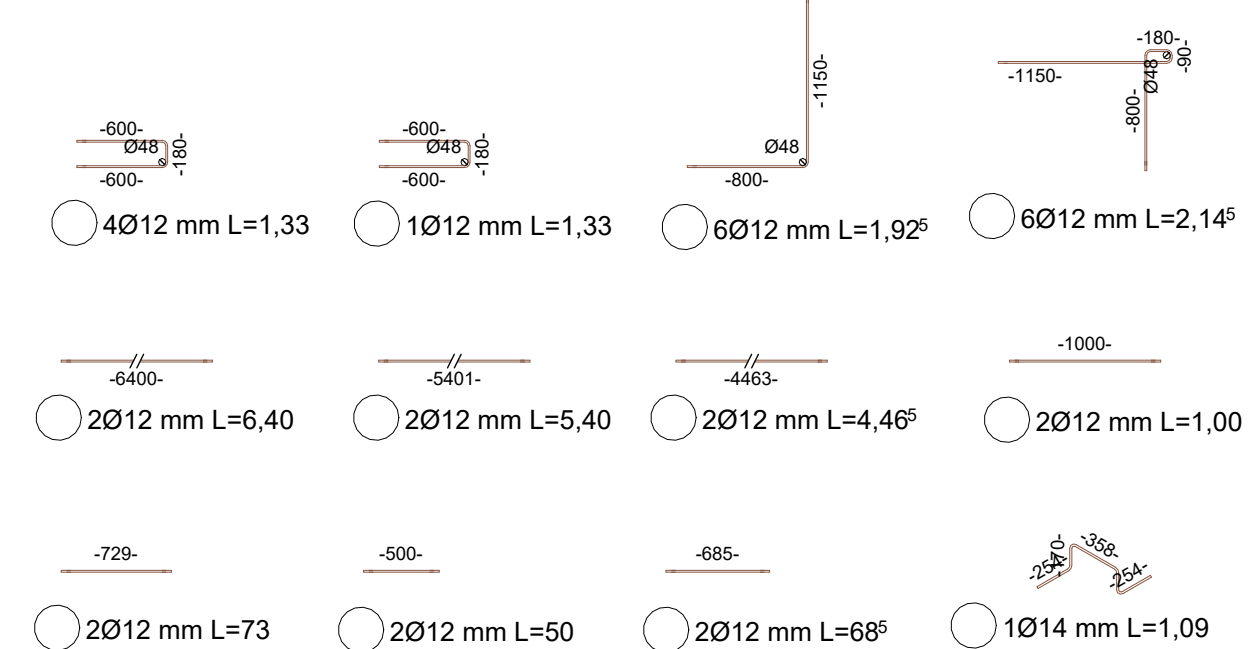
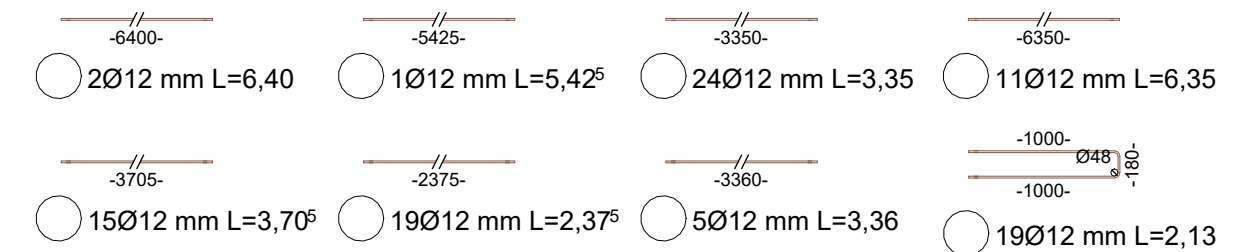
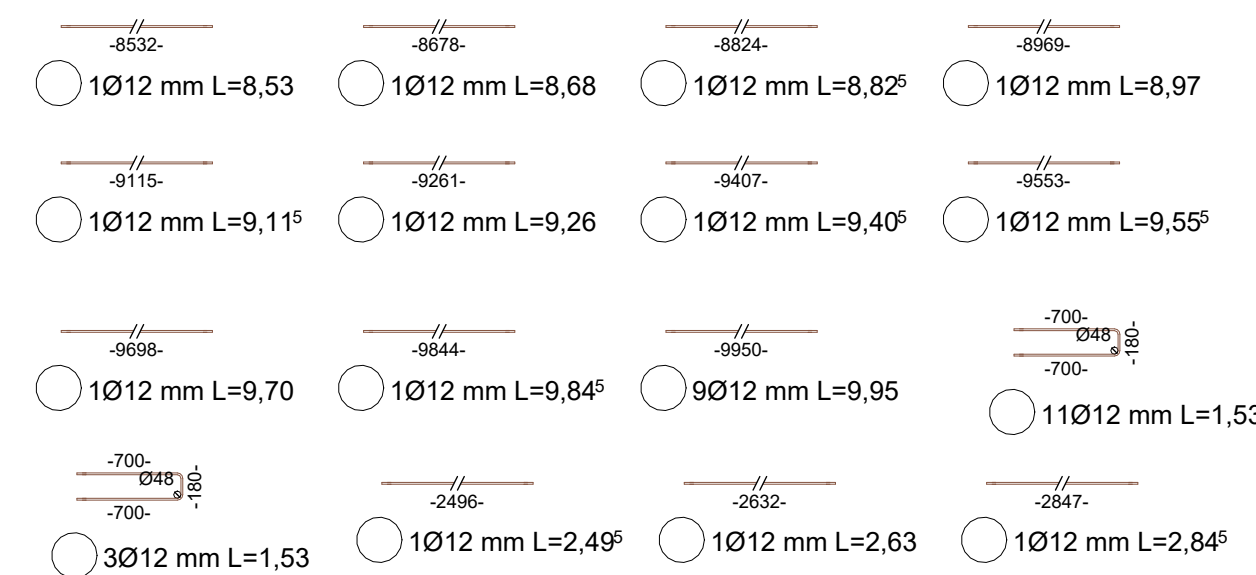
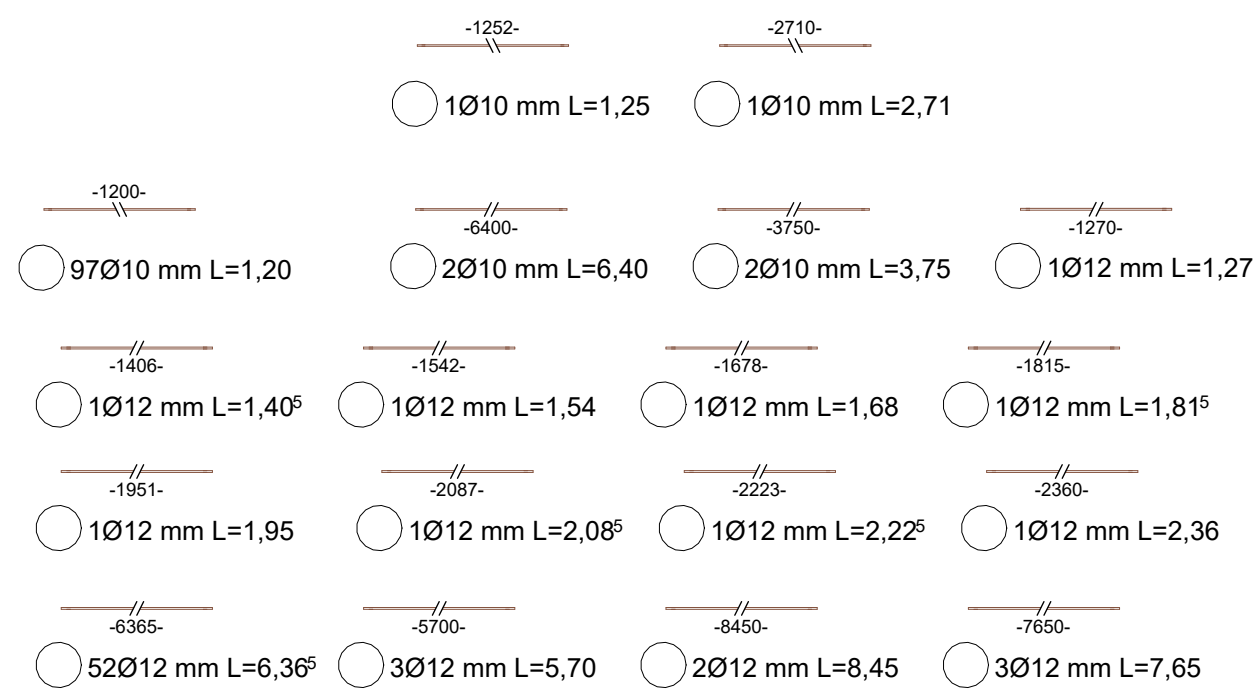
Diagram 1: A circular cross-section with a diameter of 240 mm. The CG is located at a distance $L = 87^5$ mm from the center.

Diagram 2: A circular cross-section with a diameter of 408 mm. The CG is located at a distance $L = 60^5$ mm from the center.

Diagram 3: A circular cross-section with a diameter of 390 mm. The CG is located at a distance $L = 1,83$ mm from the center.

Diagram 4: A circular cross-section with a diameter of 300 mm. The CG is located at a distance $L = 2,04^5$ mm from the center.

Diagram 5: A circular cross-section with a diameter of 100 mm. The CG is located at a distance $L = 2,26$ mm from the center.



Výkaz výztuže sítě - b-12					
Typ	d1	l1	d2	l2	Hmotnost
KY86	Ø8	150	Ø8	150	1873,25 kg
Celkový součet:					1873,25 kg

Technical drawing of a floor slab (Plafond) showing a grid of reinforcement bars. The drawing includes dimensions for bar spacing (e.g., Ø12/150, Ø10/150) and bar diameters (Ø12, Ø14). A section line 3-3 is indicated on the left side.

[illegible]

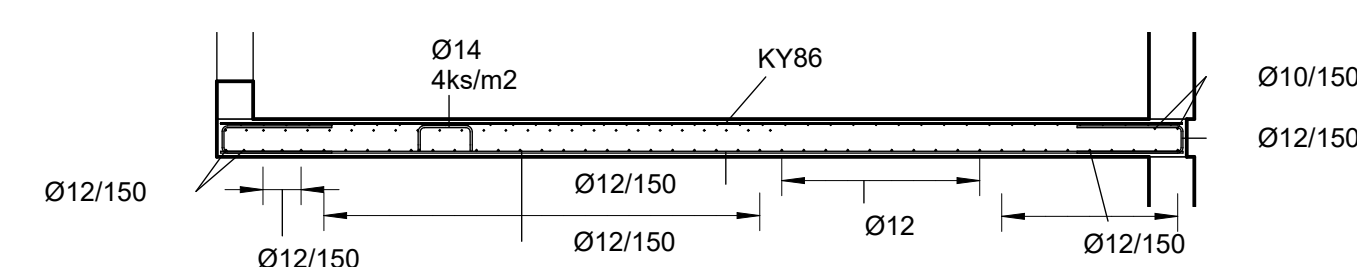
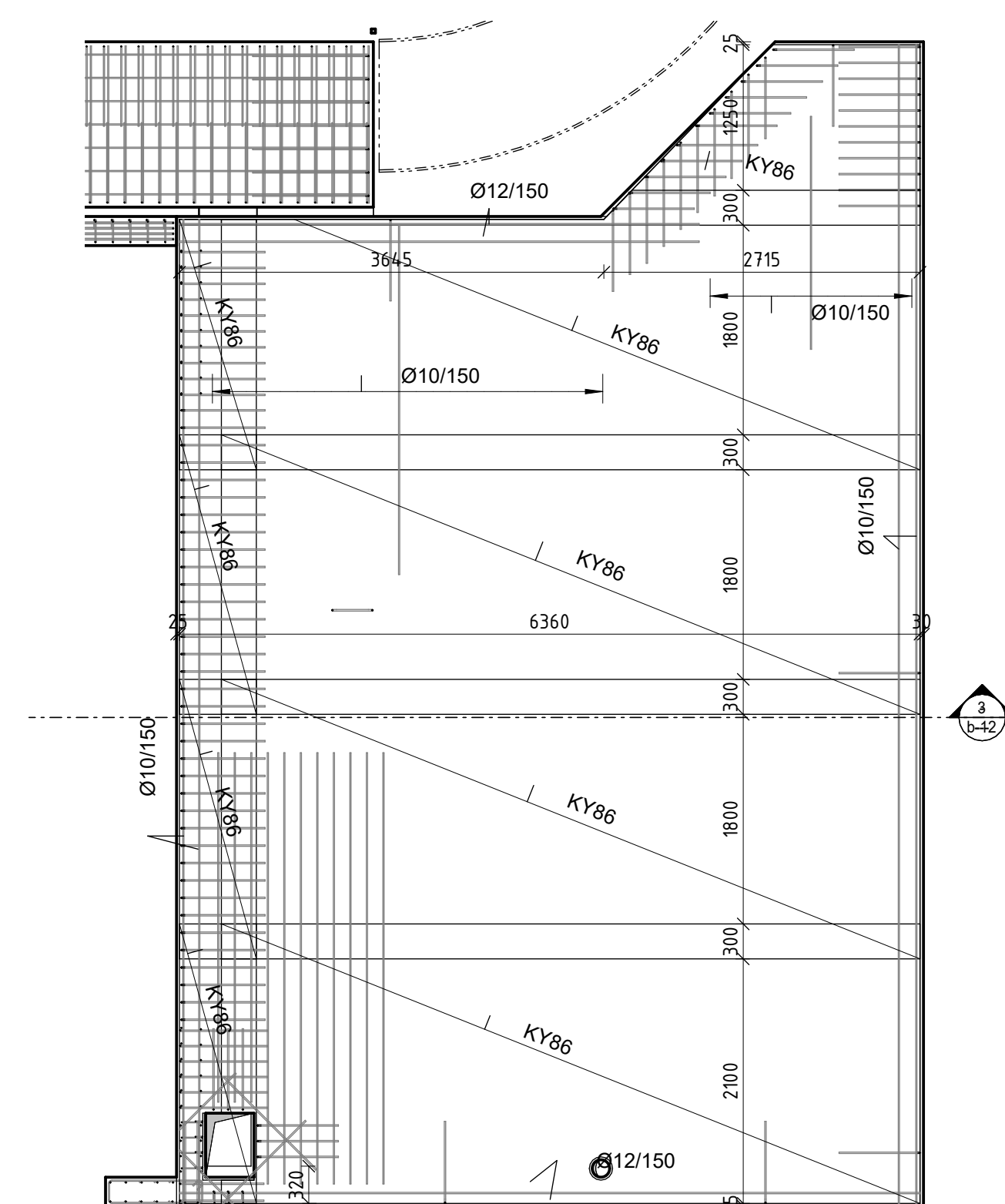
Technical drawing of a rectangular duct. The drawing shows a side view of the duct with various dimensions and annotations. The main dimensions are:

- Overall width: $\varnothing 10/200$
- Inner width: $\varnothing 10/150$
- Overall height: $\varnothing 12/200$
- Inner height: $\varnothing 10/150$
- Length: $\varnothing 6/300$

 Annotations include:

- $\varnothing 16/50$ at the top and bottom corners.
- $\varnothing 10/150$ at the top and bottom corners.
- $\varnothing 12/200$ at the top and bottom corners.
- $\varnothing 16/50$ at the bottom corner.

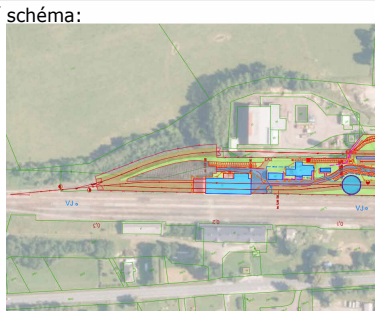
 The drawing is a technical representation of a duct with a rectangular cross-section and a specified length.



Jiná ověření:

Paré:

Orientační schéma:





Razítko oprávněné osoby:

Podpis:

Datum:

Revize:	Datum:	Popis:	Kontroloval:

Stavebník / investor:	Pardubický kraj
Adresa:	Komenského náměstí 125, 532 11 Pardubice
Zástupce investora:	
Adresa:	

Zhotovitel díla:	Prodin a.s.	 <div>PRODIN SKUPINA VENTIO</div>	
Adresa:	K Vápence 2745, Pardubice 530 02		
Kontakt:	T: ++420 466 055 111 E: info@prodin.cz		
Zhotovitel částí / objektu:	Prodin a.s.	 <div>PRODIN SKUPINA VENTIO</div>	
Adresa:	K Vápence 2745, Pardubice 530 02		
Kontakt:	T: ++420 466 055 111 E: info@prodin.cz		
Hlavní projektant (HIP):	Ing. Petr Pichal	Specialista:	Ing. Tomáš Král

Název stavby / akce:	Areal železničního depa v Dolní Lipce	Označení investora:	OR-22-24401
Adresa stavby:	obec Dolní Lipka	Zakázka:	31-22/242.208
Název části:	Stavebně konstrukční řešení	Označení části:	SO 01-D.1.2
Název objektu / dílčí části:	S001 VSTUPNÍ OBJEKT	Označení objektu / komplexu:	SO 01
Název přílohy:	VÝZTUŽ STROPU 1.NP	Číslo přílohy:	b-012
Název dílčí části přílohy:	Výkresová část	Stupeň dokumentace:	DPS
Odpovědný projektant:	Zpracovatel přílohy:	Měřítko:	Jak je ukázáno
Ing. Tomáš Král	Kamil Dušek	Fornáty:	840x594
Kraj:	Katastrální území:	TUDU:	Smluvní datum zpracování:
Pardubický	Dolní Lipka	Objekt:	25.02.2024
Období investice:	Stupeň dokumentace:	Číslo:	Práce: